

107 學年度 文昌英數資學生 自然史博物館展 校外教學參加調查表

- 1.時間：2018/08/31(週五) 08:30-15:30 (開學第二天)
- 2.地點：中正紀念堂 2.3 展廳
- 3.校外教學主題：大英自然史博物館展-TREASURES OF THE NATURAL WORLD
- 4.提早調查理由：

- (1)本展期間為 6/29~9/16，希望避開暑假人潮，提升觀展與學習品質。
- (2)開學第一週沒有第八節，對課業影響小。
- (3)八升九年級學生開學第二週就要模擬考與畢業旅行，提早考慮計畫。

- 5.費用：每人 530 元。

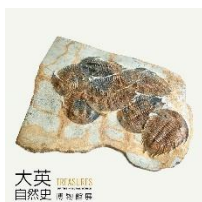
- (1)每張原價 320 元，團購優惠每張 200 元。
- (2)當天團體導覽耳機租借費用每人 30 元。
- (3)車資每人先收 300 元，多退少補。



- 6.本展簡介：

- ★這座名列英國倫敦「必遊景點」的超人氣博物館，首次海外巡展，從東京開始、再至新加坡，夏天的台北站將是亞洲最終站！
- ★台北站更特別加入台中科博館藏的台灣瀕危蝴蝶，及台博館的雲豹（全家福）標本首次同台展出。而且展場設計會截然不同呦！

<https://uevent.udnfunlife.com/treasurestaipei/>



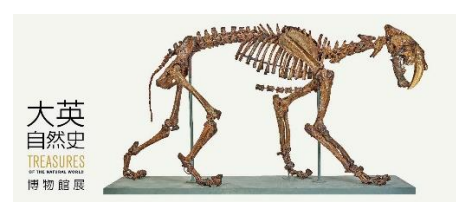
遠古開趴
三葉蟲



度日如年
渡渡鳥



神秘詛咒
紫水晶



曾經見人
劍齒虎



克勞蒂亞
亞美蝶(誤)



超人剋星
氮星石



貓你一拳
木乃伊



規規矩矩
亞達伯拉象龜

註：簡介的文字不全然是現場資料，詳情以現場參觀為準

107 學年度 大英自然史博物館展 校外教學 家長同意書回條

我要參加 8/31 校外教學 (繳交 530 元)

我不參加，但我要買票自己和親友去看(每張 200 元，我要_____張)

我不參加，也不買票

★家長簽名

。

★參加本活動需要填寫基本資料(辦理保險用)：

學生姓名	班級	座號	出生年月日	身分證字號
			/ /	

請於 5/18(週五)放學前繳交回條與購票費用至資優辦公室黃毓芬老師