



108學年度資優資源班 親職講座暨課程說明

報告人：資優召集人 黃毓芬

英資師資

- ◆ 黃毓芬老師(Teacher JoJo)
 - Master of Education
(Warwick University, UK)
- ◆ 向麗珍老師(Teacher Jen)
 - Master of TESOL
(NCKNU, Taiwan)
- ◆ 周欣宜老師(Teacher Asta)
 - Bachelor of English Dep.
(NTNU, Taiwan)
- ◆ 徐怡芳老師(Teacher Ivy)
 - Master of TESOL
(NTNU, Taiwan)
- ◆ 高欣蓓老師(Teacher Ivy)
 - Master of TESOL
(NCKNU, Taiwan)
- ◆ 張育瑄老師(Teacher Ivy)
 - Bachelor of English
(NTNU, Taiwan)

108年度全市英語單
字比賽團體組第一名
108年度全市英語演
講比賽第三名

數資師資

◆ 洪絹閔老師

| 高師大數學碩士

◆ 吳昆聯老師

| 清華大學數學碩士

◆ 郭奕均老師

| 台師大生物系

◆ 周振華老師

| 台師大物理系

◆ 呂嘉瑋老師

| 台師大化學系

108年度全市科展榮獲
物理科特優(周振華老師)、
生活應用科學優等及甲等(呂嘉瑋老師)

環境與設備

- ◆ 英語研究室3間
- ◆ 數理研究室3間
- ◆ 電子白板
- ◆ 英語圖書專區(圖書館)
- ◆ 英語資源中心教室



英語圖書專區



數理研究室



英語研究室

資優≠績優



他是資優生啊，
功課一定很好。

這小孩一直考前
幾名，想必是資
優生吧。

他不是資優
嗎？怎麼問
題一堆？

反正資優生天
生就會不是
嗎？

他不是英資
嗎？怎麼英文
才考80分...

我讓兒子來補
習，看看會不
會變成資優。

連這個都不
會，算什麼資
優生？

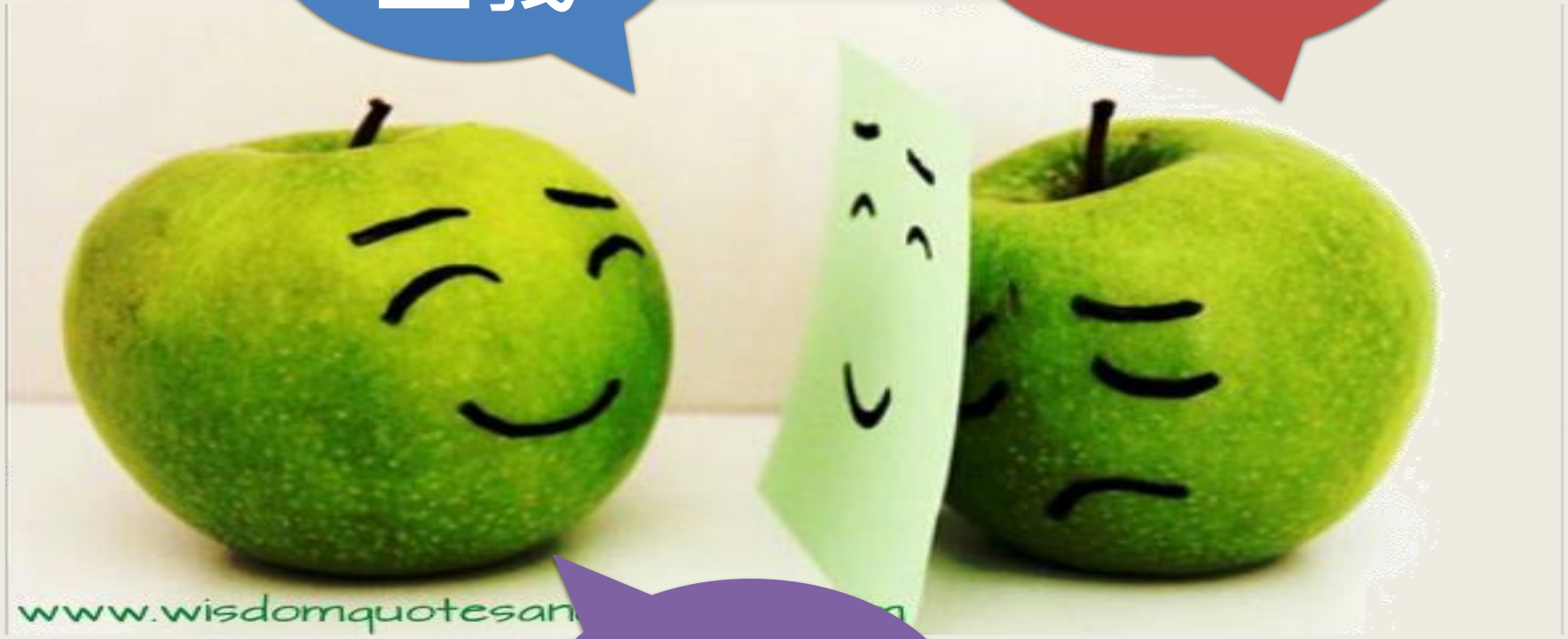


“Some
even

s easier
hurting

高敏感

完美主義



www.wisdomquotesand.com

than to exp
why you're

whole world

熱忱

課程理念

5C關鍵力

Communication
Complex problem-solving
Creativity
Collaboration
Critical thinking

·加速充實

熱忱
Enthusiastic

付出
Giving



感恩
Grateful

·創造力
·領導力
·情意課

·獨立研究

"Failure is an opportunity to grow"

GROWTH MINDSET

"I can learn to do anything I want"

"Challenges help me to grow"

"My effort and attitude determine my abilities"

"Feedback is constructive"

"I am inspired by the success of others"

"I like to try new things"

"Failure is the limit of my abilities"

FIXED MINDSET

"I'm either good at it or I'm not"

"My abilities are unchanging"

"I don't like to be challenged"

"I can either do it, or I can't"

"My potential is predetermined"

"When I'm frustrated, I give up"

"Feedback and criticism are personal"

"I stick to what I know"

潛能開發 - T型人才



九年級

- 生涯輔導
- 領導力

八年級

- 加深⇒獨立研究
- 創造力 (營隊)

七年級

- 加速加廣
- 情意課程

網路資源

首頁 校園寫真 影音 Blog Gmasi 研習 成績 硬碟 網路公文 管理(old) 附件 填報 eCPA iEN 差勤 登入

桃園市立文昌國民中學
Taoyuan Municipal Wen Chang Junior High School

關於文昌

- 106新生家長說明會
- 家長信箱
- 文昌校園新聞APP
- English
- 學校沿革
- 英語班、國樂團、英語村
- 樂活運動站
- 學校位置
- 本校學區
- 營養午餐
- 人權法治教育
- 健康促進學校
- 永續校園暨環境教育
- 家長會
- 教師會
- 校內分機
- 教育儲蓄專戶
- 行事曆
- 校舍平面圖

行政單位

- 校長室
- 國際英語村-文昌村
- 教務處
- 學務處
- 輔導處(附諮格)
- 特教教育
- 英數資優棧**
- 文書中心
- 總務處
- 人事室
- 會計室
- 圖書館

校國活動 熱舞社 Ukelele 即時訊息

搜尋

國中 高中 入學續招

桃園市 高中高職博習營

桃園縣政府教育局 十二年國民基本教育

十二年國民基本教育 國民的權利、政府的義務

十二年國民基本教育 課程綱要

高中職 免學費方案

全民資安素養網 https://isafe.moe.edu.tw/

教育服務 訪視專區

校國訊息

103年度桃園縣校園 公共意外責任保險

學生專車資訊

105校慶熱鬧慶一月..

105班際拔河預賽,更多..

抉擇與職涯分享 程銘俊講師

職涯分享影片,更多影片..

實!本校國樂團 絲竹室內樂及國樂合奏 榮獲105學年度全國學生音樂比賽 雙料優等 17.03.17

實 本校參加桃園市中小學聯合運動會-田徑、游泳競賽 榮獲佳績 17.02.24

實 900羅仔陣 榮獲桃園市政府2016聰明消費繪畫比賽 佳作!! 16.12.22

105學年度英語歌謠比賽成績公告 16.12.19

恭喜 本校參加「2016年臺灣國際扯鈴邀請賽」榮獲佳績 16.12.19

本校105學年度班際拔河比賽成績 16.12.19

105學年度「你的我的文昌歲月攝影展」學習單優秀作品特獎名單 16.12.15

105學年度8年級英語閱讀比賽 進榜名單公告 16.12.09

◆ 英數資優棧

◆ 台北市教育局資優中心

◆ 桃園資優教育中心

◆ 親子天下

放棄vs.堅持

- 1.親師生晤談討論調整方式
- 2.定期晤談
- 3.觀察上課情況評估暫回原班的需求性(依段考劃分)

提出要求

晤談+觀察

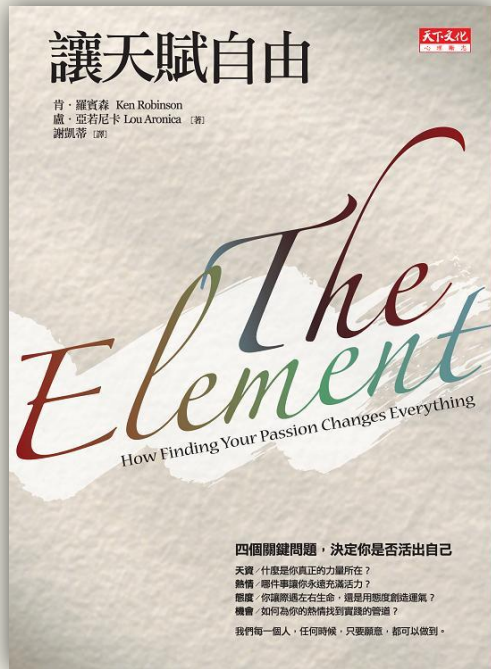
介入無效

介入有效

家長/學生/老師

留班繼續課程+追蹤觀察

推薦書籍



攜手同行

- 聯絡簿(英資)
- 週記(數資)
- 英數資優棧
- 電話聯繫

355-2776#620





英語資優課程架構

專業課程

加速濃縮
加深加廣

課本

補充教材

充實課程

獨立研究

研究方法

學習策略

專題報告

資料判讀

校外教學

情意課程

班會活動

家族(EGG)

小團體

良師典範

生涯輔導

融入課程

時間管理

壓力管理

班級認養

國際教育

關鍵能力

領導力

活動策畫

主持活動

偏鄉服務

英語廣播

5C能力

獨立思辨

創造力

溝通協調

問題解決

團隊合作

表現力

成果發表

手冊編製

三年有成

七年級

英雜(每天)

聯絡簿(每天)

情意課程

暑假創造力營隊

協助寒假營隊

八年級

英雜(每天)

聯絡簿(每天)

獨立研究

主持領導

協助寒暑假營隊

九年級

英雜(調整)

聯絡簿(調整)

獨立研究

成果冊製作

偏鄉服務



文昌英資EGG Family

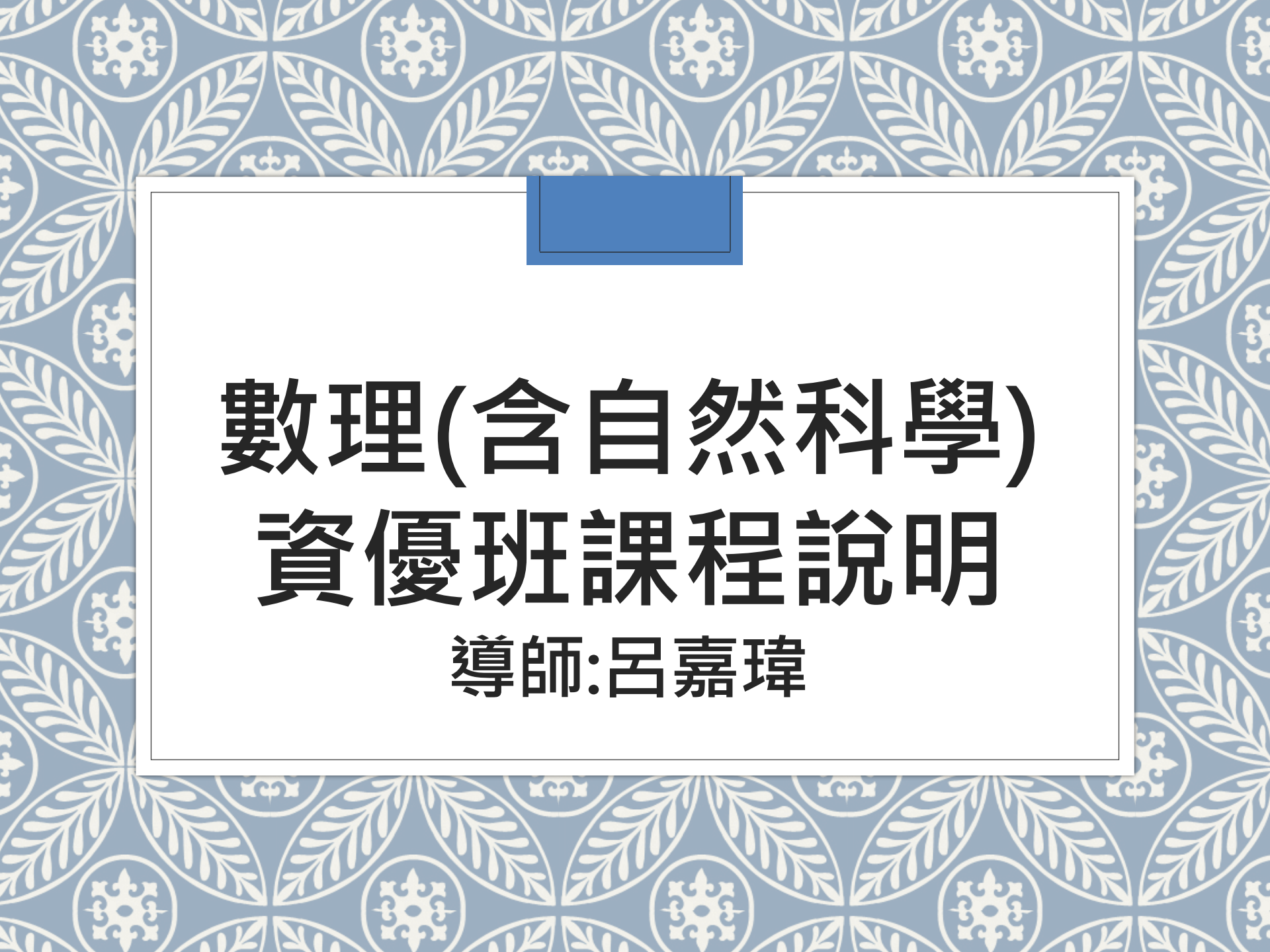




9/27(五)18:00-21:00

IGP會議

懇請蒞臨  攜手合作



**數理(含自然科學)
資優班課程說明**

導師:呂嘉瑋

介入無效

